

Vergabeplan

Hollabrunn
Schulgasse 2



SONNBERG

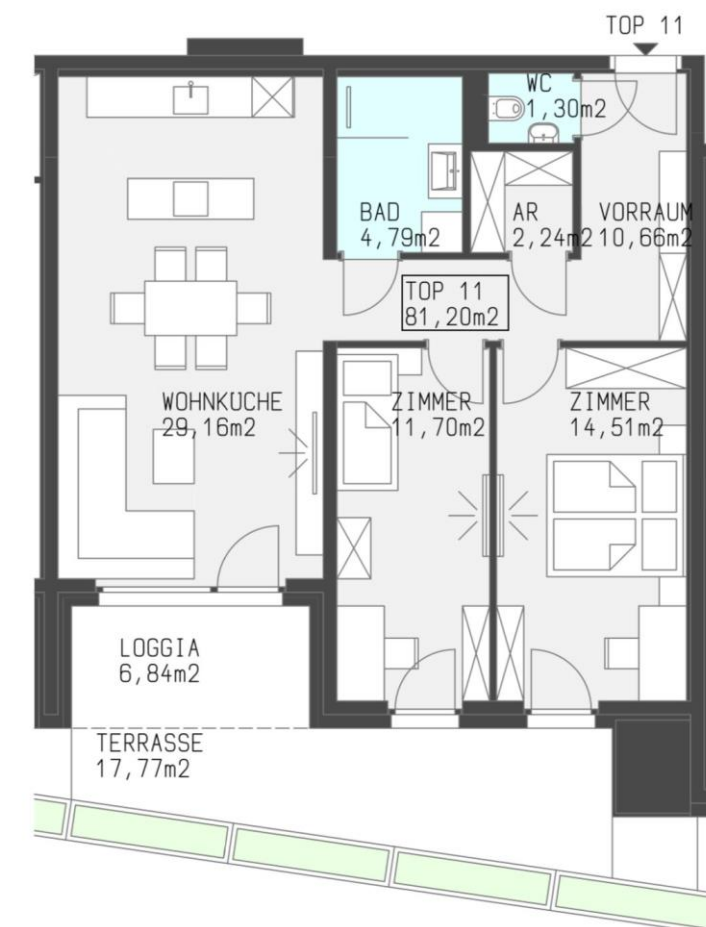
HS2 Top 11

KAUFPREIS	€ 329.000,-
WOHNNUTZFLÄCHE	74,36 m ²
VORRAUM	10,66 m ²
WC	1,30 m ²
WOHNKÜCHE	29,16 m ²
ZIMMER 1	11,70 m ²
ZIMMER 2	14,51 m ²
BAD	4,79 m ²
ABSTELLRAUM	2,24 m ²
EINLAGERUNGSRAUM	1,05 m ²
TERRASSE	17,77 m ²
LOGGIA	6,84 m ²
GARAGENSTELLPLATZ optional	€ 12.500,-

ERDGESCHOSS



ERDGESCHOSS



IMMOBILIEN PROJEKTE & VERKAUF GmbH
Frauenstiftgasse 10 / Top 2, 1210 Wien
Büro & Showroom
An der Landesbahn 3, 2100 Korneuburg

T +43 1 407 83 12 M +43 664 968 10 30 E office@ipv-immo.at W www.ipv-immo.at

Es handelt sich hier um eine unverbindliche Plankopie. Änderungen während der Bauausführung infolge von Behördenauflagen, haustechnischer und konstruktiver Maßnahmen sind vorbehalten. Alle Maße sind in Zentimeter, sofern nicht anders angegeben. Alle Maßnahmen sind vorbehalten. Längen-, Höhen- Flächenangaben entsprechenden Rohbaumaßen. Änderungen der Wohnnutzfläche bis zu +/-3% bauüblicher Toleranzen sind zulässig. Dieser Plan ist nicht für die Bestellung von Einbaumöbel verwendbar. Es sind Naturmaße erforderlich! Die Einrichtung ist illustrativ dargestellt.